



Rasspe News

Looking for the best...



Juli 2010

1. Schlechter Saisonstart

Wir möchten uns bei Ihnen für den schlechten Saisonstart entschuldigen!

Viele von Ihnen haben gemerkt, dass es bei uns noch nicht rund läuft.

Leider sind durch den Umzug einige Probleme entstanden, die nicht vorhersehbar waren, aber unsere Produktionsabläufe deutlich gestört haben. Diese konnten in der Zwischenzeit behoben werden.

Wir bedanken uns schon heute für Ihre Treue und Ihre Geduld.

2. Stahlsituation

Der Stahlmarkt zeigt sich weiterhin als ein großer Einflussfaktor auf Kosten und Flexibilität. Durch zum Teil 6 Monate Vorlaufzeiten der Stahllieferanten ist es uns schwer gefallen flexibel genug auf Ihre Wünsche einzugehen.

Um diesem Problem aus dem Wege zu gehen, wäre es hilfreich, wenn Sie uns Ihre Planbedarfe für die kommende Saison frühzeitig mitteilen. Dann können wir bereits ab Herbst unsere Produktion auf die neue Saison ausrichten und einen entsprechenden Lagerbestand aufbauen.

Wir wollen Ihnen im neuen Jahr wieder ein zuverlässiger Partner für Ersatzteile und Knoter sein!

3. Neuheit!

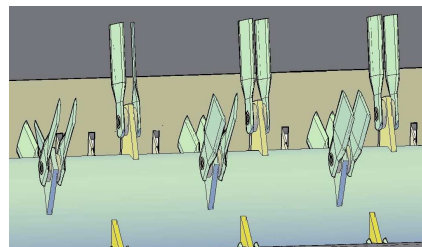
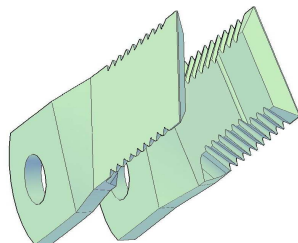
Haben Sie oder Ihre Kunden auch ein Verteilungsproblem mit Ihrem Mähdrescher?

Neue Strohhäckslermesser für optimale Breitenverteilung im Test!

Für Mähdrescher ohne Aktivverteilungssystem mit einer Schneidwerksbreite von bis zu 10 Metern geeignet.

Ab kommender Saison sind die neuen Luftstrommesser ab Werk in einem Nachrüstkit für Ihren Mähdrescher und einen ausführlichen Erfahrungsbericht passend zu Ihrer Schneidwerksbreite erhältlich!

Weitere Informationen erhalten Sie ab November bei uns!



Rasspe Systemtechnik GmbH & Co. KG

Ihr Ansprechpartner rund um die Landtechnik!

Albert– Einstein– Str. 15
42929 Wermelskirchen

Tel.: +49- (0)2196-88-220-0
Fax: +49- (0)2196-88-220-132
Web.: www.rasspe.de